




millboard

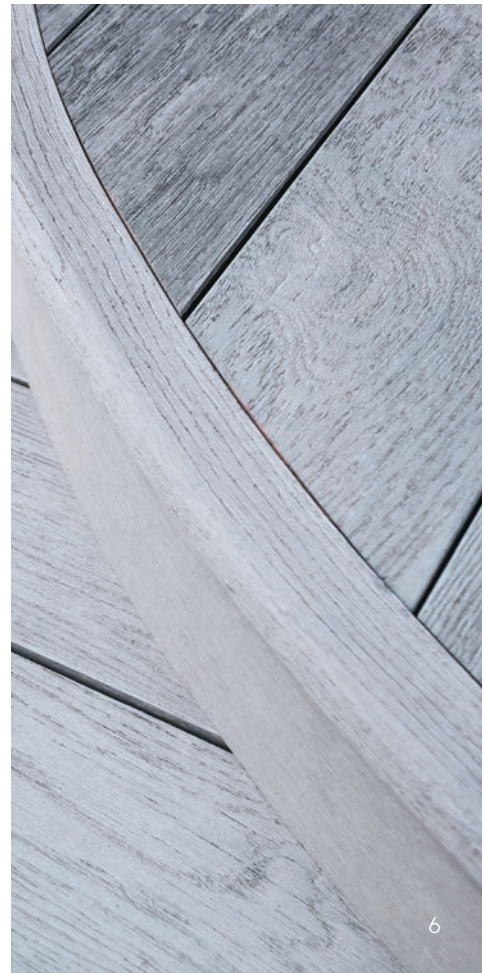
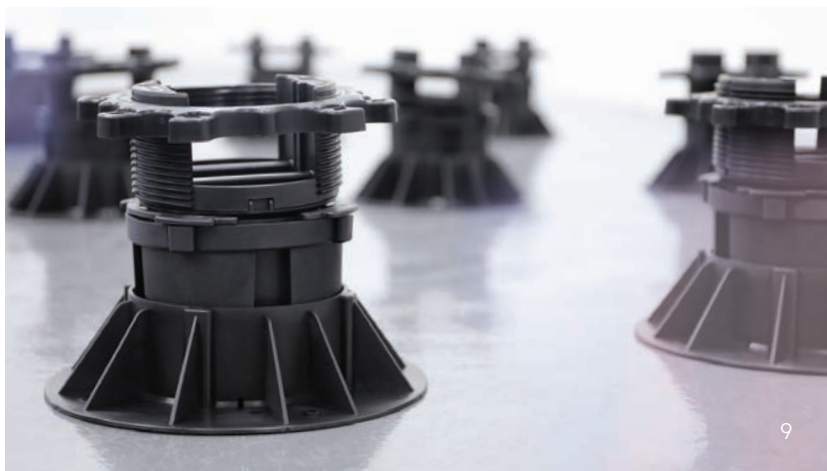
Live. Life. Outside.

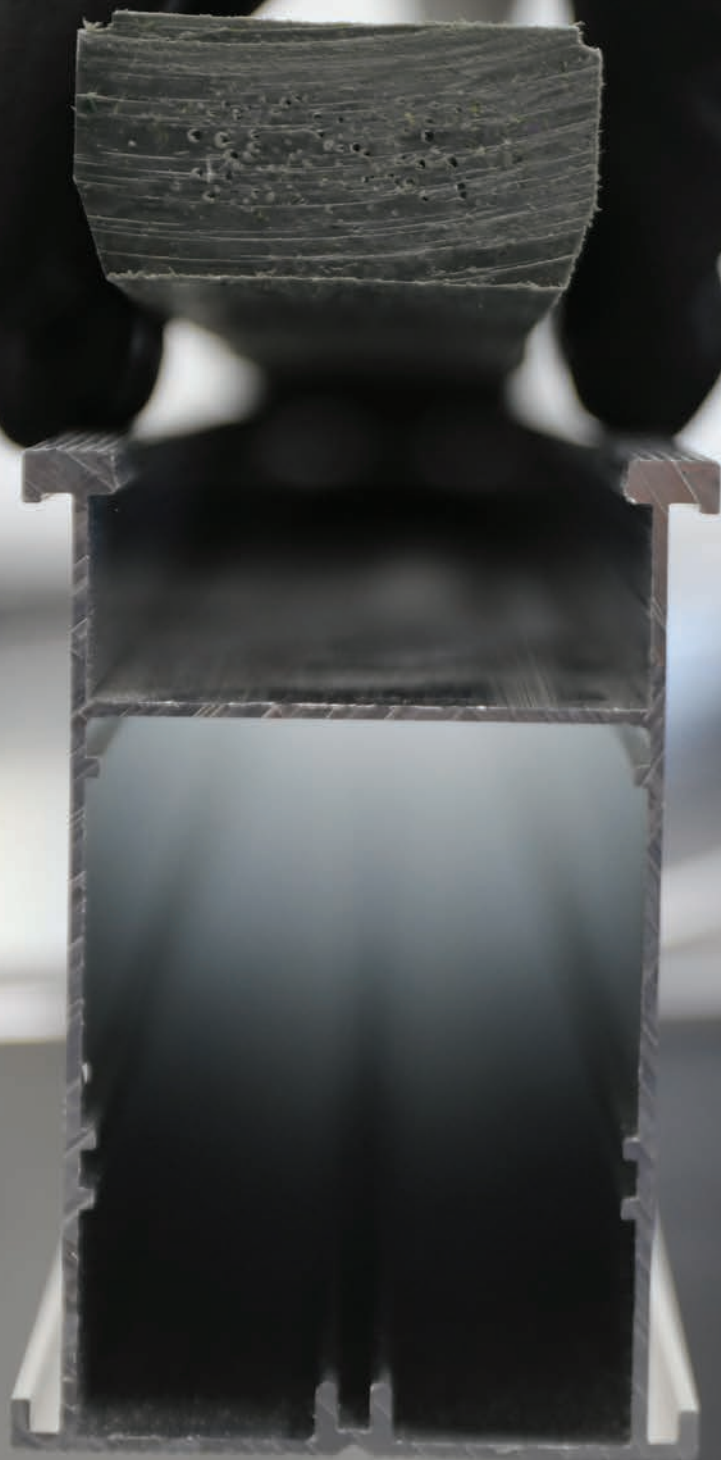


DuoSpan™  
& DuoLift™

# Зміст

DuoSpan	Вступ	4
	Можливість застосування	6
	Особливості	13
	Монтаж і комплектуючі	14
	Покроковий монтаж	18
	Компоненти	20
	Акcesуари та кріплення	21
DuoLift	Вступ	8
	DuoLift складові	10
	Таблиця висот	11
	Сумісність з під конструкцією	11
	Монтаж і комплектуючі	14
	Покроковий монтаж	18
Додаткова інформація	Відгуки	22
	Технічні подробиці	23





## Підтримка найкращих відкритих просторів

Бренд Millboard став синонімом приголомшливого декинга, який забезпечує довговічність найбільш стильних зовнішніх терас.

Кращий декінг потребує відповідної несучої конструкції, незалежно від того, на якій основі встановлено. Конструкція яка забезпечує інноваційний і унікальний дизайн тераси і забезпечує довговічність декинга.

Ось чому ми розробили нашу революційну опору DuoSpan та систему підтримки балок DuoLift. Тому що ідеальні дошки Millboard повинні бути ідеальними прямо до кінця.

Система DuoSpan ідеально працює з компонентами DuoLift. Детальніше на стор. 8





# DuoSpan™

Адаптивне ландшафтне будівництво

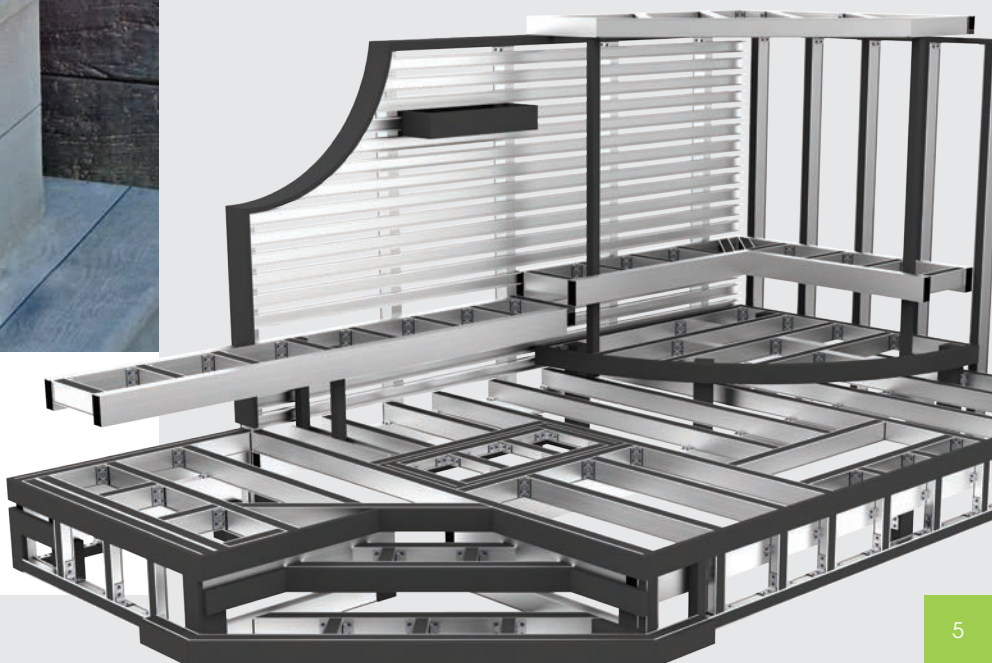


## Розроблена міцність та універсальність конструкції

DuoSpan - це унікальний ландшафтний будівельний каркас, що поєднує в собі міцність алюмінію та гнучкість конструкції з переробленого пластику. Ця комбінація забезпечує відмінні дизайнерські можливості для настилу та зовнішніх конструкцій, що було б неможливо за допомогою звичайних каркасів з балок.

DuoSpan забезпечує ідеальний каркас для настилу Millboard, а також універсальну систему підтримки для інших зовнішніх підлог. Його продумана конструкція полегшує кріплення дощок зверху вниз, а також робить монтаж простим і доступним навіть не фахівцю.

Каркас DuoSpan розроблений спеціалістами галузі відповідно до вимог Єврокоду 1: Вплив на конструкції (BS EN 1991-1-1). Система була оцінена для точкового навантаження як для побутового, так і для комерційного використання, що робить її придатною для цілого ряду застосувань.



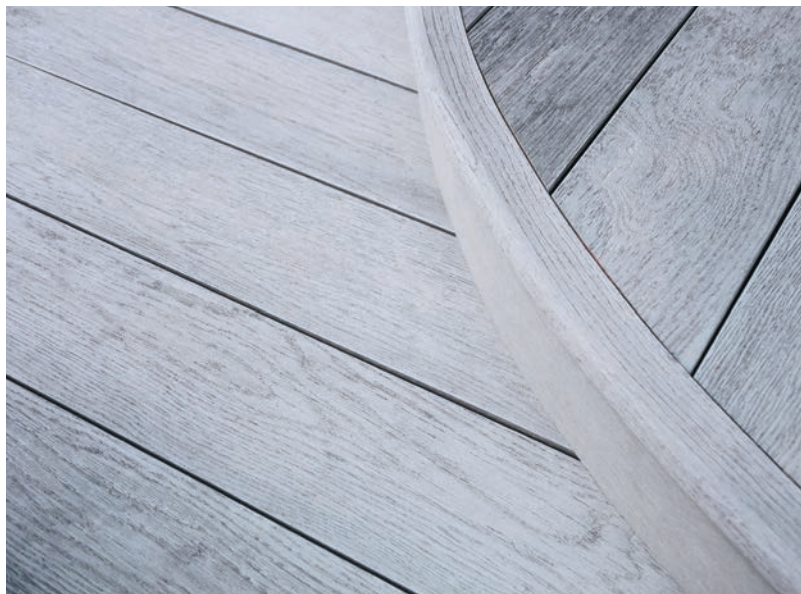
Каркас не схожий ні на який інший. Міцні прямі і стильні вигнуті, вертикальні і горизонтальні лінії.

Можливість створення унікального дизайну

## Криві лінії

Дивовижна можливість

Гнучкі опори дозволяють створювати  
яскраві, інноваційні проекти.



## Сходинок

Поеднуй зміни рівня в проєкті

Спроектвана стабільність та гнучкість  
конструкції для зовнішніх сходів



## Сидіння

Сила, на яку ви  
можете покладатися

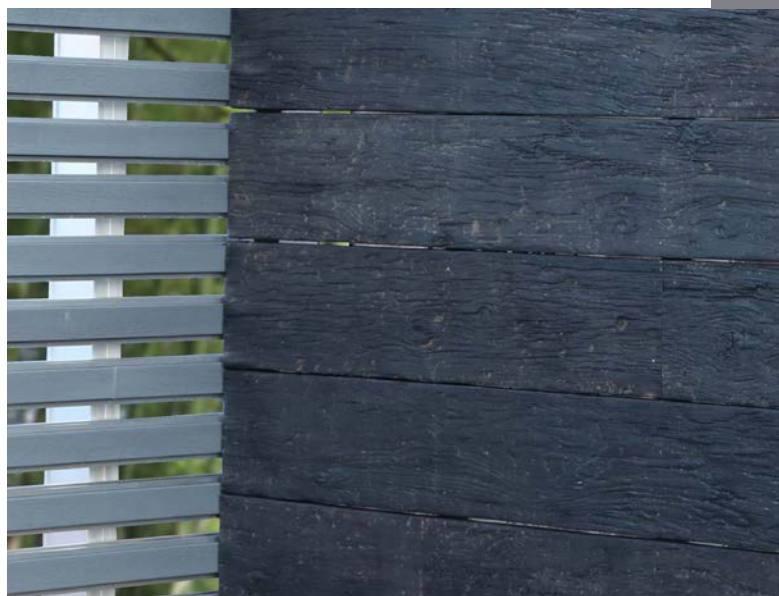
Міцні балки каркаса дозволяють  
будувати консольні конструкції.



## Вітрозахист

Створюйте ідеальні структурні  
вітрозахисні смуги

Спроектуйте свій простір за допомогою  
зонування та контролю приватності



## Квітковий горщик

Створіть простір природної краси

Вибір матеріалів дозволяє використовувати  
креативні дизайнерські рішення.

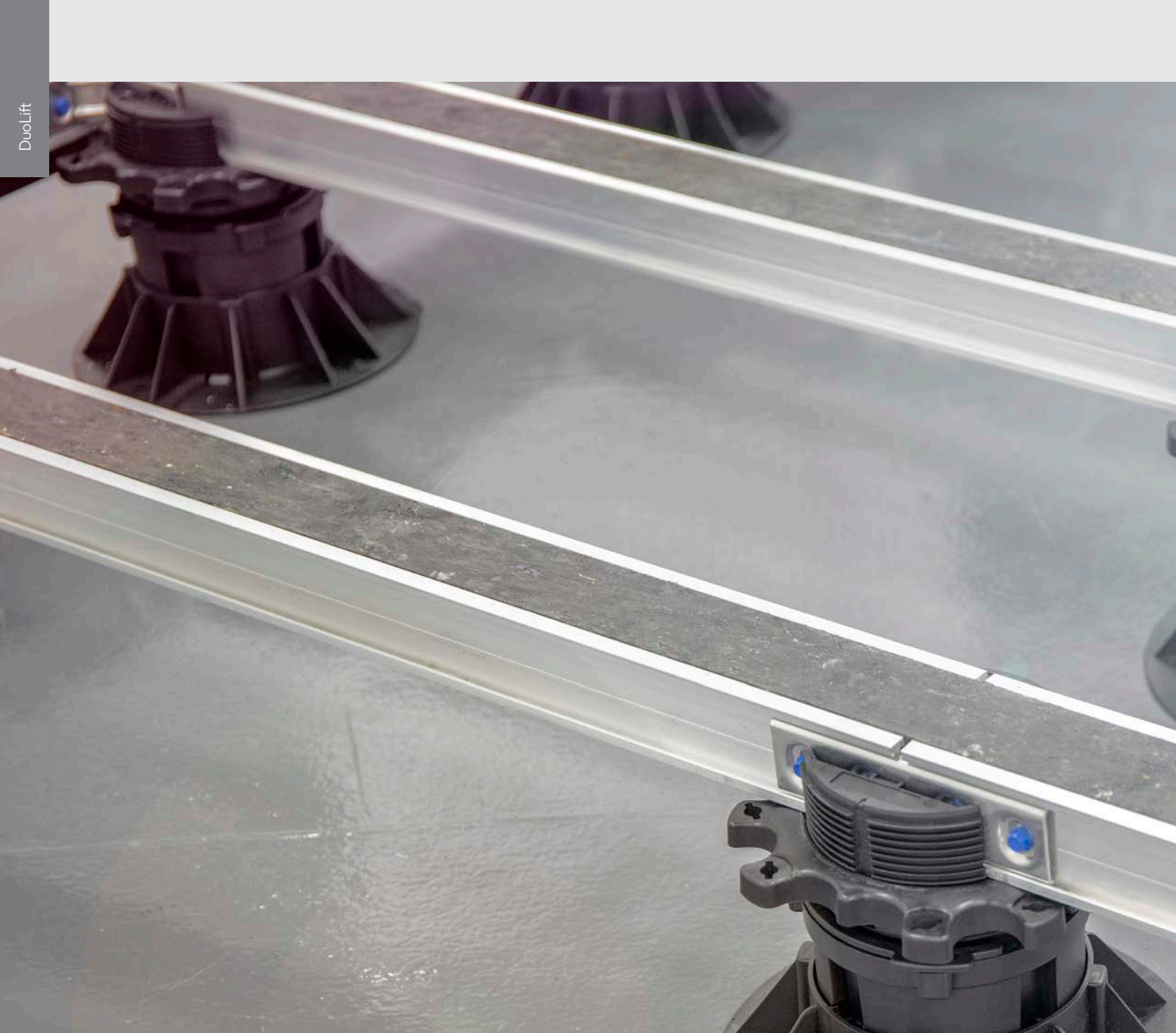


## Люки доступу

Об'єднайте функціональність і стиль

Адаптована конструкція підтримує унікальні  
особливості вашого проекту.





# DuoLift™

Опора для каркаса яка просто працює



## Універсальна та зручна система підтримки каркасу

Система підтримки каркасу DuoLift була розроблена, щоб значно полегшити монтаж та забезпечити успішні результати. Забезпечуючи значну гнучкість по висоті в межах чотирьох штабельованих компонентів, DuoLift усуває загальну проблему необхідності замовляти опори різної висоти для однієї ділянки.

DuoLift з регульованою висотою від 15 мм спрощує точну настройку висоти і самовирівнюється від 35 мм і вище

DuoLift - це мрія монтажника.



Структурна стійкість і точне регулювання висоти. Проста система підтримки з поворотом на замок, яка має вагомий сенс.



# DuoLift™

DuoLift був розроблений Millboard на основі глибокого знання проблем, пов'язаних з установкою настилів на твердих поверхнях, і недоліків традиційних систем опор. Він виключає довільний вибір висоти опор і замість цього надає опору для балок шириною 15-60 мм з рядом підтримуючих компонентів, які можуть підняти висоту до 350 мм.

## Простота установки

Був врахований кожен аспект досвіду монтажників, тому точні деталі конструкції полегшують регулювання по висоті і надають впевненості при установці. Збільшений діаметр тримача балки - 114 мм і опори - 220 мм забезпечують більш ефективний розподіл навантаження.

### Система поворотного блокування

Щоб забезпечити кращу міцну фіксацію, DuoLift може похвалитися системою поворотного блокування,

## DuoLift конструкція

### DuoLift Joist Cradle 15-60 мм

10 шт/пак: PMSР010

Забезпечуючи винятковий діапазон висоти 45 мм, від 15 до 60 мм, DuoLift Joist Cradle дозволяє точно регулювати висоту з 5-міліметровими позначками збоку і кожною чвертю обороту регульовального кільця, що представляє підйом або падіння на 1 мм. Joist Cradle дозволяє установнику регулювати висоту, поки лага знаходиться на місці, стопорні виступи забезпечують надійну фіксацію після виставлення точної висоти.

### DuoLift Self-Levelling Joint 20 мм

10 шт/пак: PMLP010

Додаючи 20 мм до висоти опор, самовирівнювальне з'єднання DuoLift забезпечує легке та ефективне вирівнювання каркасу до 5°, готового до встановлення настилу. Підходить для прямого стояння на твердій основі або для забезпечення стику для більш високої опори.

### DuoLift Riser 45 мм

10 шт/пак: PMRP010

Компонент Riser системи DuoLift збільшує висоту з кроком 45 мм. Він може знаходитися прямо на твердій основі під опорою балки і самовирівнювального з'єднання або складати частину вищого штабеля з опорою під ним.

### DuoLift Foot 45 мм

10 шт/пак: PMFP010

DuoLift Foot забезпечує дуже стабільну опору для більш високих каркасів, піднімаючи висоту на 45 мм і розподіляючи навантаження далі по підкладці, завдяки 220-міліметровій основі, що підтримує максимальну комбіновану висоту 350 мм.

### DuoLift Acoustic Separation Pad 3mm

10 шт/пак: PMAP010

Прокладки з агломерованої пробки та переробленої гуми забезпечують рівень захисту між опорами балок та мембранами, а також забезпечують акустичну перевагу.



Clicks into place



Twist-lock



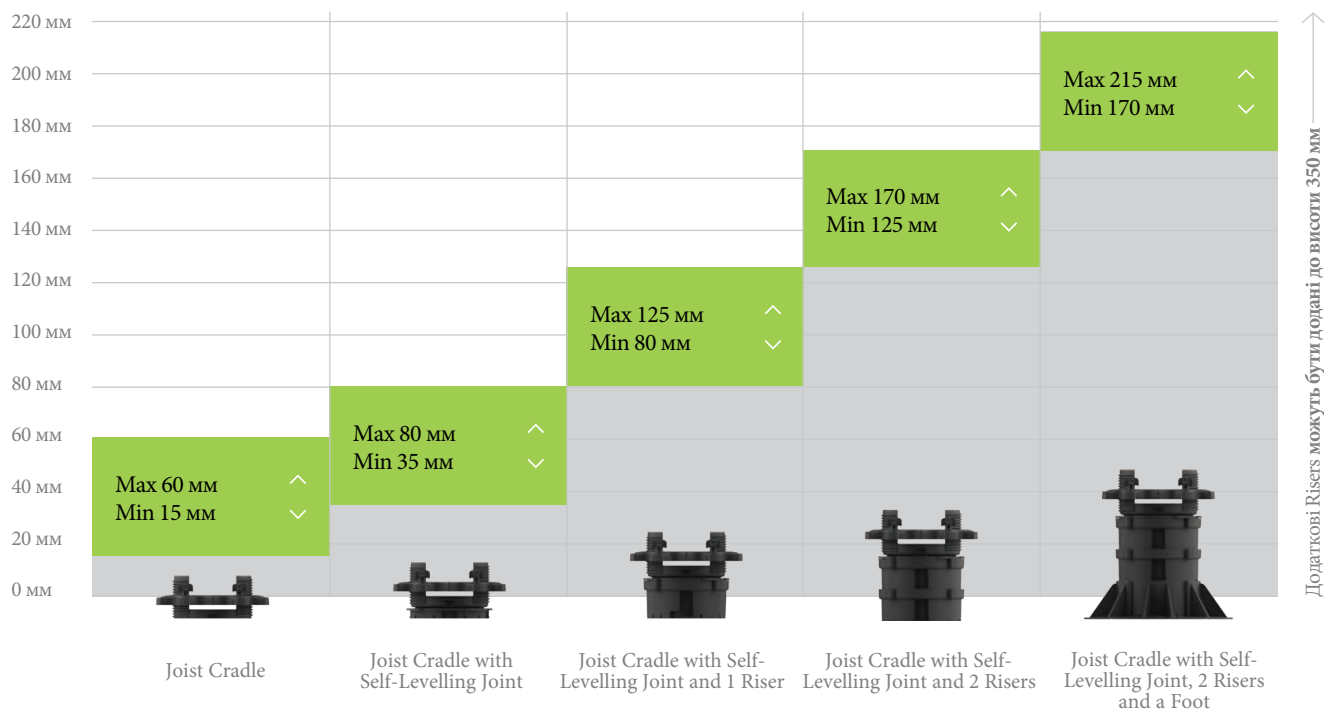
Twist-lock



# Простота штабелювання для регулювання по висоті

Комбінації висот з чотирьох міцних компонентів.

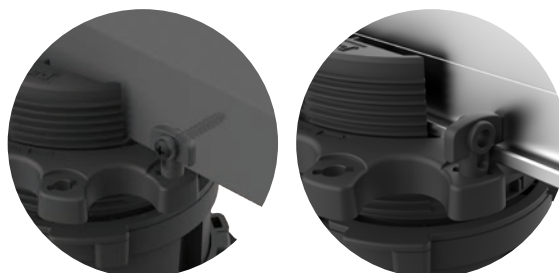
Завдяки вибору компонентів на місці можна уникнути затримок встановлення.



## Універсальна підтримка для всіх типів каркасів

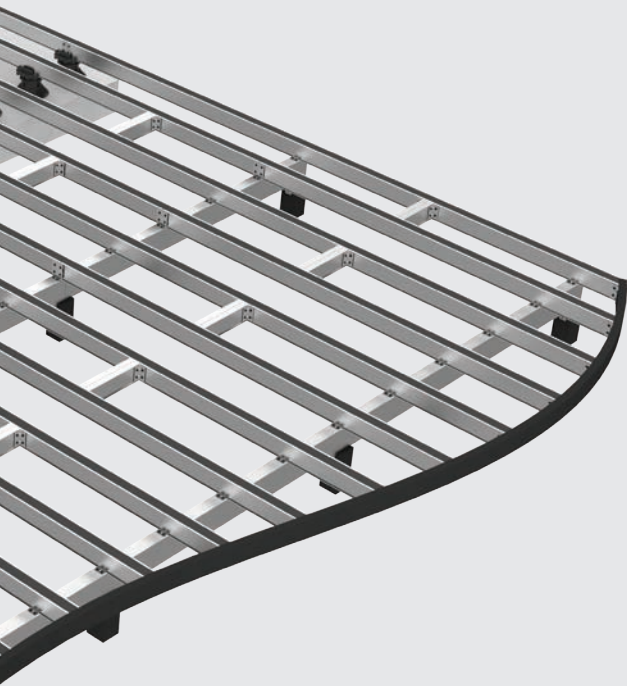
DuoLift призначений для підтримки цілого ряду каркасів від DuoSpan і Plas-Pro до дерев'яних лаг

Стопорні фіксатори закручуються над нижньою губою DuoSpan або вивірюються за допомогою суцільних каркасів для кріплення гвинта.



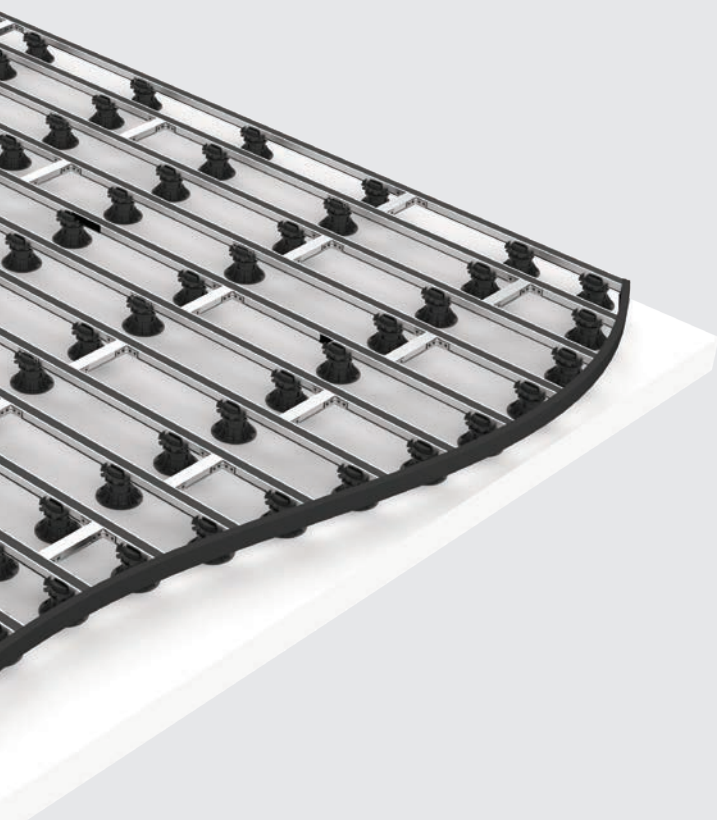
## Проста установка

Детальніше див. на сторінках 18-19



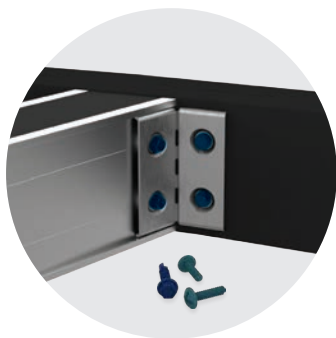
## Монтаж на на відкритий ґрунт

Встановлюючи настил на відкритий ґрунт або іншу м'яку основу, міцні стовпи Plas-Pro втоплені в землю для підтримки каркасу.



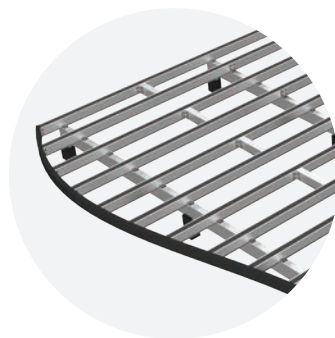
## Монтаж на твердих поверхнях

При установці на тверді / стійкі поверхні, такі як мощений внутрішній дворик або тераса на даху, DuoLift являє собою ідеальну систему підтримки для каркасу.



## Гнучкі можливості з'єднання

Кілька типів кронштейнів полегшують усі типи з'єднань, включаючи гнучкі кронштейни для нестандартних кутів.



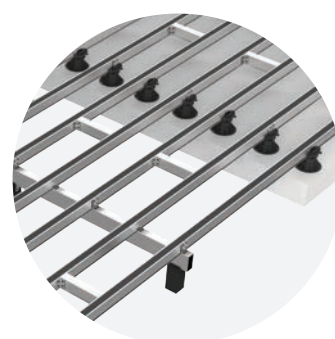
## Унікальні криволінійні конструкції

Поєднання жорсткого DuoSpan та гнучкого Plas-Pro дозволяє будувати приголомшливі криволінійні формації.



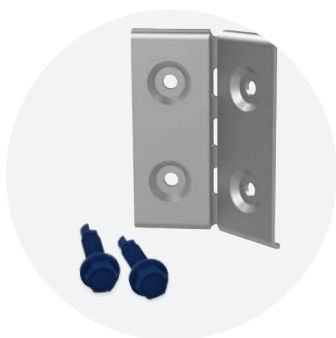
## Пазово-гвинтовий монтаж

Пази під гвинти, і самосвердлильні гвинти забезпечують точне вирівнювання та швидку фіксацію з першого разу.



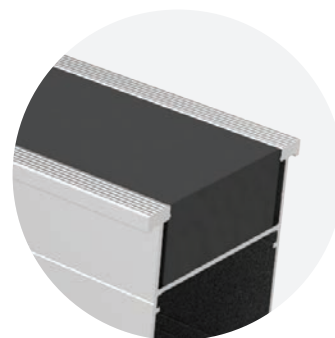
## Виняткові проміжки

Каркас DuoSpan 99 мм забезпечує винятковий проміжок до 1800 мм в житлових приміщеннях, зменшуючи необхідну кількість опор для каркасу.



## Антикорозійний

Гальванічна корозія між різними металами зведено до мінімуму завдяки нашим катодним бар'єрним кріпленням.

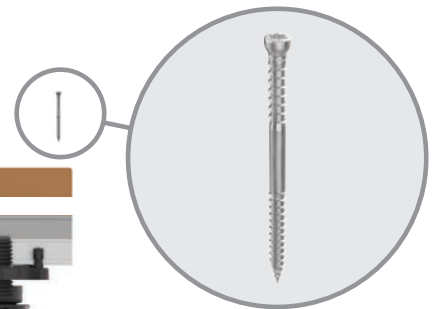
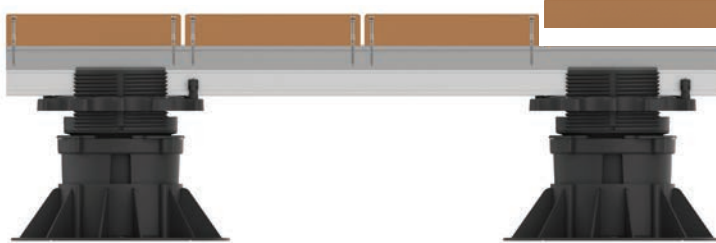


## Проста, стабільна фіксація

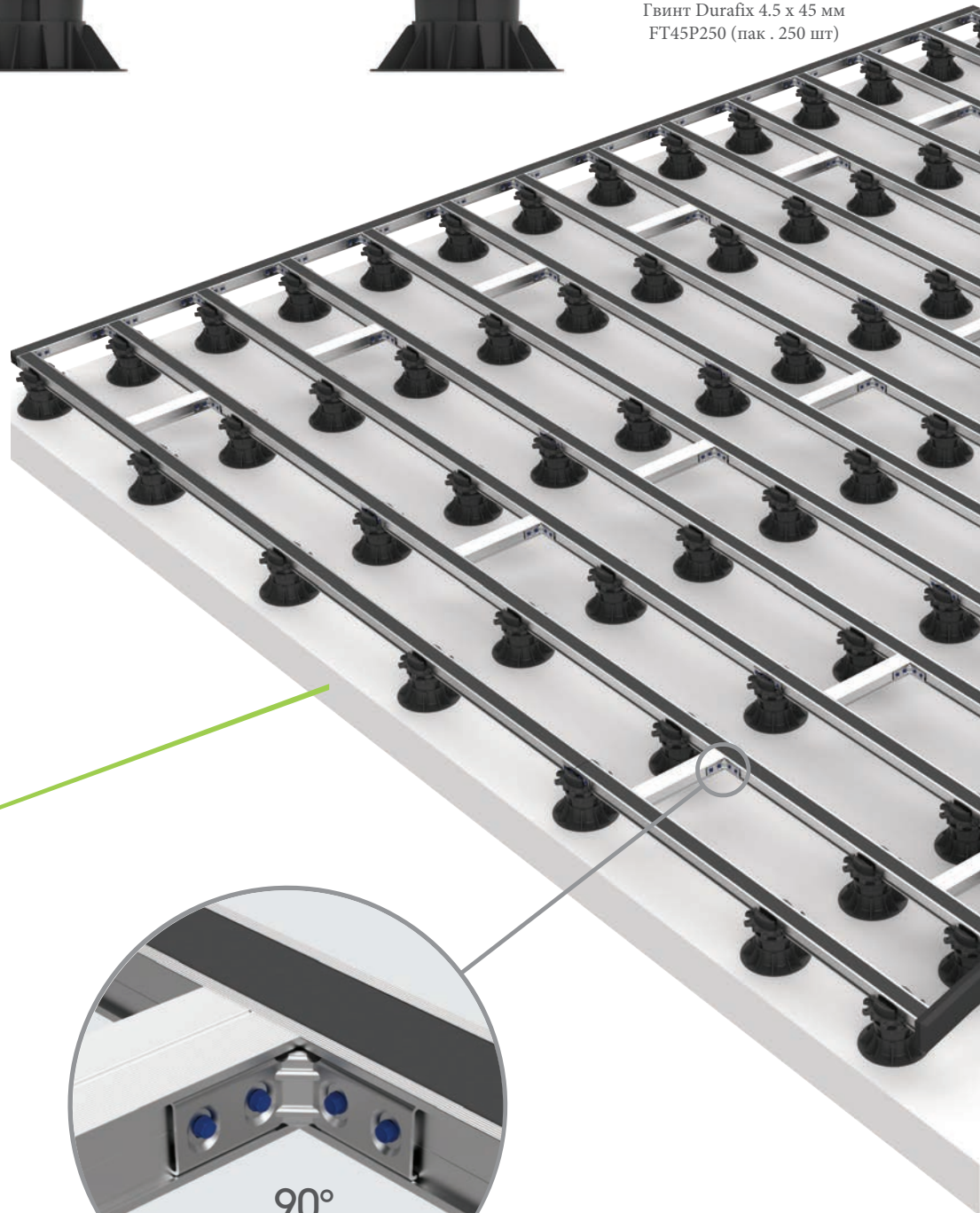
Терасні і фасадні профілі можна легко і надійно кріпити безпосередньо до вставки DuoSpan під майже будь-яким кутом за допомогою гвинтів Durafix 45 мм.

# Компонування та компоненти

Каркас DuoSpan 51 мм і опори для каркасів DuoLift

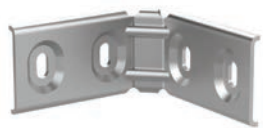


Гвинт Durafix 4.5 x 45 мм  
FT45P250 (пак . 250 шт)

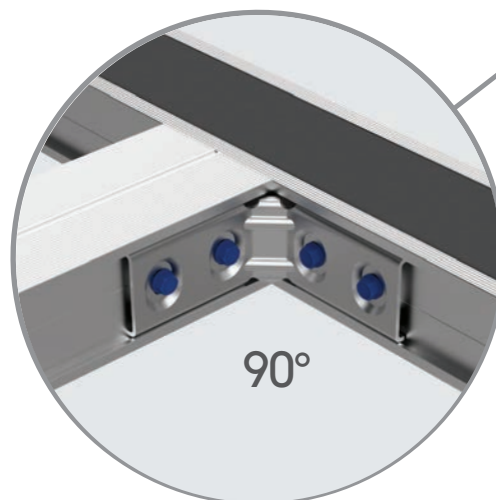


## Установка на тверду поверхню

Каркас DuoSpan 51мм  
з опорами для каркасу  
DuoLift



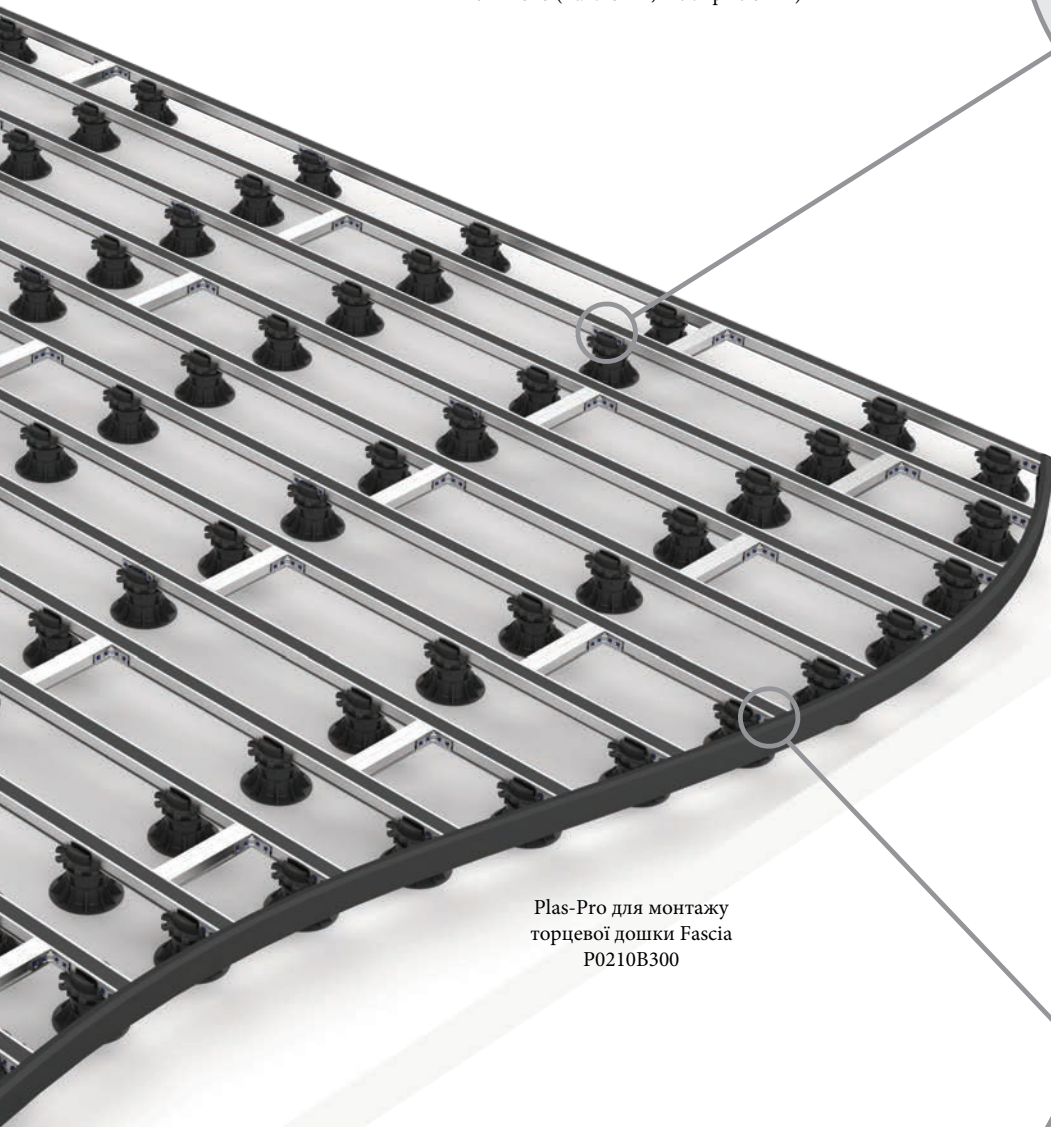
Кутовий кронштейн 90° DuoSpan 51  
K51RP010 (пак.10 шт, вкл. кріплення)



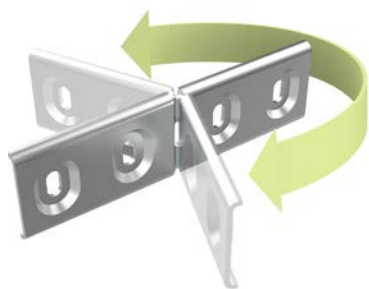


x4

Прямий з'єднувач DuoSpan 51  
K51LP010 (пак.10 шт, вкл. кріплення)



Plas-Pro для монтажу  
торцевої дошки Fascia  
P0210B300

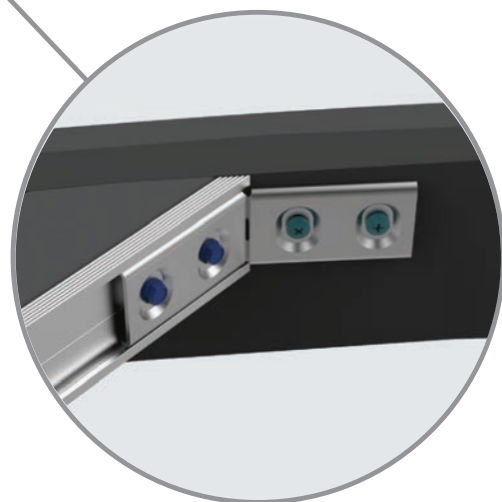


x2



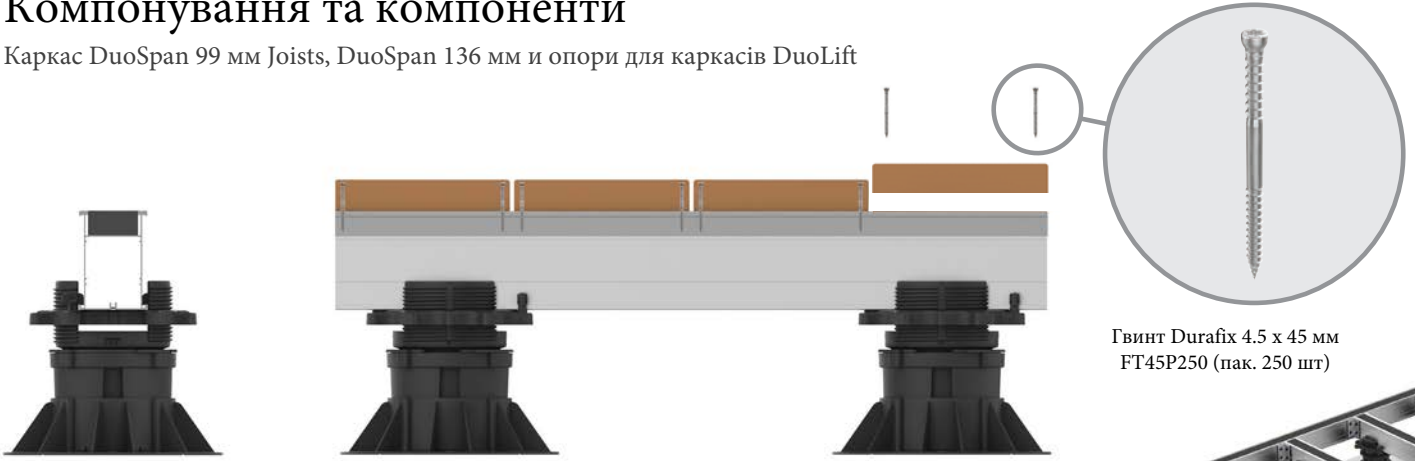
x2

Гнучкий кронштейн DuoSpan 51  
K51FP010 (пак. 10 шт, вкл. кріплення)



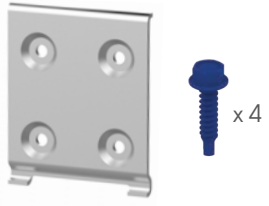
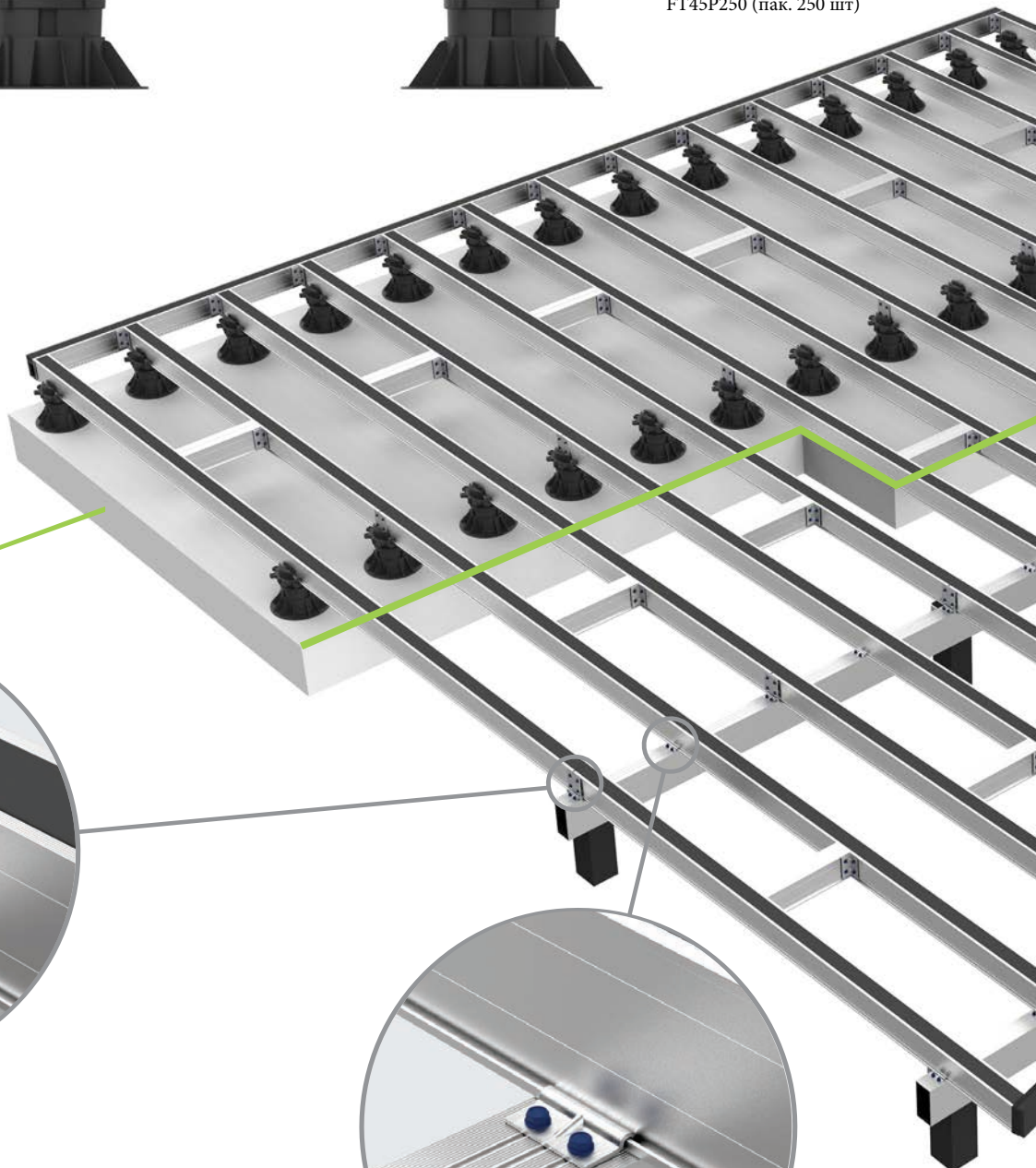
# Компонування та компоненти

Каркас DuoSpan 99 мм Joists, DuoSpan 136 мм и опори для каркасів DuoLift



Гвинт Durafix 4.5 x 45 мм  
FT45P250 (пак. 250 шт)

**Установка на  
тверду поверхню**  
Каркас DuoSpan 99 мм  
з опорами для каркасу  
DuoLift

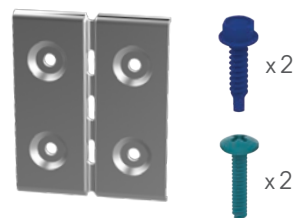


Прямий з'єднувач DuoSpan 99  
K99LP010 (пак. 10 шт, вкл. кріплення)



Затискач (скоба) DuoSpan  
K48CP030 (пак. 30 шт, вкл. кріплення)

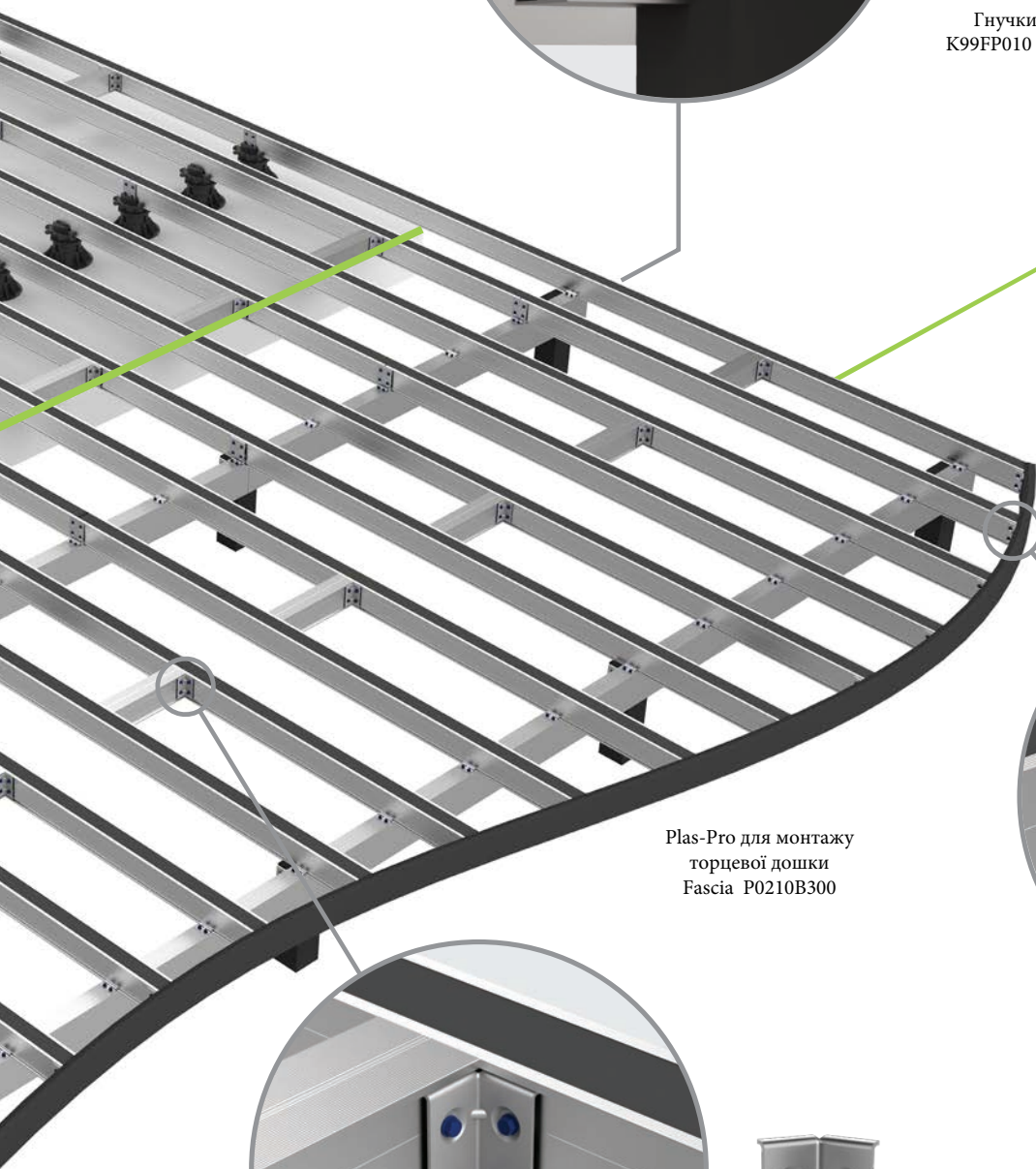




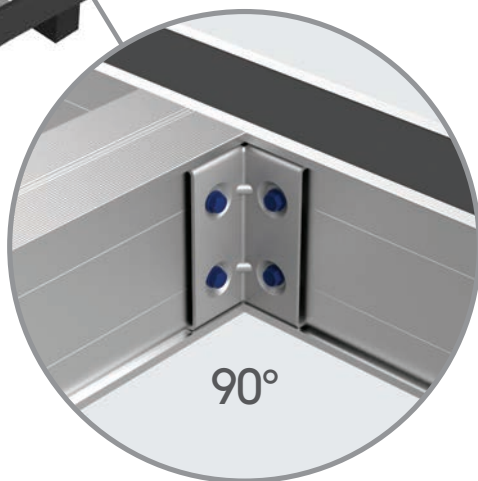
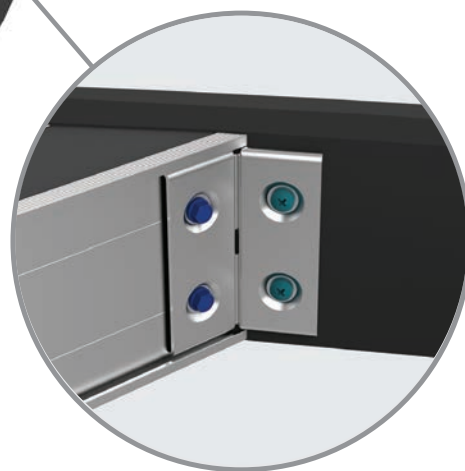
Гнучкий кронштейн DuoSpan 99 K99FP010 (пак, 10 шт. вкл. кріплення)

Монтаж на відкритий ґрунт

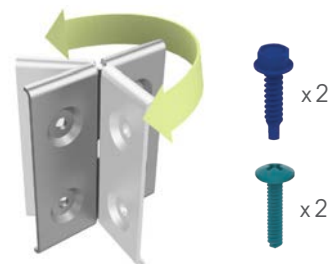
Каркас DuoSpan 99 мм та основний каркас DuoSpan 136 мм



Plas-Pro для монтажу торцевої дошки Fascia P0210B300



Кутовий кронштейн 90° DuoSpan 99 K99RP010 (пак, 10 шт. вкл. кріплення)



Гнучкий кронштейн DuoSpan 99 K99FP010 (пак, 10 шт. вкл. кріплення)

## Монтаж на відкритий ґрунт

При установці настила на відкритий ґрунт або іншу м'яку основу міцні стовпи Plas-Pro заглиблюються в землю для підтримки каркаса DuoSpan.

### Крок 1 Підготуйте землю

Покладіть шар ґрунту, пам'ятаючи де будуть додаватися сходинки, облицювання або меблі. Відзначте, де будуть встановлені стовпи - центри 1800 мм для побутового застосування. Для комерційних об'єктів, будь ласка, зверніться до нашого повного посібника з інсталяції \* для отримання додаткової інформації.



### Крок 2 Встановіть опорні стовпи

Викопайте ями та забетонуйте стовпи в землю - дві третини зверху та одна третина або 400 мм (залежно від того, що більше) нижче.



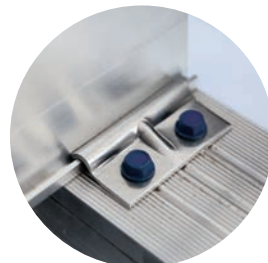
### Крок 3 Встановіть основний каркас

Зробіть виріз у верхній частині стовпів Plas-Pro, щоб вони відповідали каркасу DuoSpan. Прикріпіть основний каркас до стовпів, використовуючи гнучкі кронштейни DuoSpan 99 з кожного боку. Всі основні каркаси повинні бути врівень.



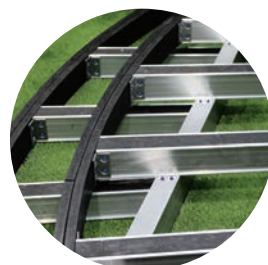
### Крок 4 Прикріпіть поперечний каркас

Встановіть каркас DuoSpan 99 мм перпендикулярно на основний каркас за допомогою затискачів DuoSpan. Відстань між центром каркасів - 400 мм для житлових об'єктів. Для застосування на комерційних об'єктах, зверніться до нашого повного посібника з встановлення \*. Встановіть поперечки в середині прольоту уздовж каркаса і закріпіть їх кутковими скобами 90° DuoSpan 99 мм



### Крок 5 Додайте вигнуті елементи

Якщо конструкція має заокруглені форми, для її створення можна використовувати опори Plas-Pro Fascia. Каркас можна обрізати до потрібної форми там, де це необхідно, і прикріпити до задньої частини опор Plas-Pro Fascia за допомогою гнучких кронштейнів DuoSpan 99. Окантовки і торцеві дошки Fascia пізніше можуть бути прикріплені до лицьовій стороні за допомогою кріплень Durafix 35 мм



### Крок 6 Додайте вкладиші до каркасу DuoSpan

За допомогою гумового молотка вставте вкладиші для балок DuoSpan в балки DuoSpan таким чином, щоб кінцева частина вкладиша для балок перебувала внизу. Це створює рівну поверхню, що дозволяє з легкістю прикручувати настил або облицювання до вкладиша каркаса за допомогою кріплень Durafix 45 мм



Каркас DuoSpan 51 мм не призначений для використання над каркасом DuoSpan 136 мм. Каркас DuoSpan можна обрізати за розміром за допомогою стандартної торцевої пили, оснащеної ріжучим полотном для алюмінію. Обрізані краї алюмінію можуть бути гострими. Завжди дотримуйтесь інструкцій при використанні електроінструментів і носіть відповідний спецодяг.

\* Повне керівництво по установці можна знайти на сайті: [www.millboard.co.uk/duospan](http://www.millboard.co.uk/duospan)

## Монтаж на твердих поверхнях

При встановленні на твердих / стійких поверхнях, таких як вимощений внутрішній двірник або тераса на даху, DuoLift забезпечує ідеальну систему опор для каркаса.

### Крок 1 Позначте позиції опор для каркасу

Виміряйте площу з урахуванням сходинок, облицювання або меблів, які будуть додані. Розмітьте розташування опор DuoLift, виходячи з відстані між центрами каркаса 400 мм і відстані між опорами балок по довжині каркаса 900 мм для каркаса DuoSpan 51 мм, або по довжині каркаса 1800 мм для каркаса DuoSpan 99 мм. Ці відстані призначені для приватних об'єктів. Для комерційних об'єктів, будь ласка, зверніться до нашого повного посібника з інсталяції, доступному за посиланням внизу сторінки. Враховуйте точкове навантаження при установці тераси на даху і встановіть акустичні прокладки DuoLift під опорами DuoLift для захисту мембрани.



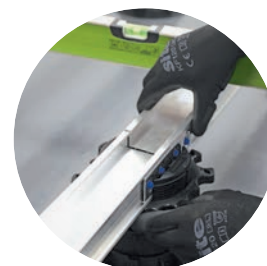
### Крок 2 Встановіть та відрегулюйте опори

Додайте опори DuoLift для каркасу в зазначених місцях. Початкову висоту можна встановити, повертаючи кільце регулювання висоти навколо опори Cradle, з кожною чвертю обороту регулюючи висоту на 1 мм. Маркування збоку на опорі Cradle для каркасу, позначає різницю в висоті 5 мм.



### Крок 3 Встановіть каркас DuoSpan

Помістіть каркас DuoSpan в верхню частину опори Cradle та поверніть регульовальне кільце навколо опори Cradle, щоб забезпечити повну підтримку каркаса. Коли каркас знаходиться на місці, фіксуючі виступи повинні бути вставлені в регульовальне кільце з обох сторін каркасу.



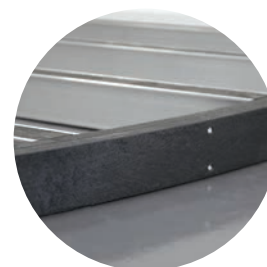
### Крок 4 Додайте поперечини

Встановіть поперечки в середині прольоту уздовж каркаса і закріпіть їх надійно на місці за допомогою куткових кронштейнів DuoSpan на 90° з кожної сторони балки. Ці поперечки надають додаткової жорсткості всієї конструкції.



### Крок 5 Додайте вигнуті елементи

Якщо конструкція має заокруглену форму, для її створення можна використовувати опори Plas-Pro Fascia. Каркас можна обрізати до потрібної форми там, де це необхідно, і прикріпити до задньої частини опор Plas-Pro Fascia за допомогою гнучких кронштейнів DuoSpan. Окантовки і торцеві дошки Fascia пізніше можуть бути прикріплені до лицьовій стороні за допомогою кріплень Durafix 35 мм.



### Крок 6 Додайте вкладиші до каркасу DuoSpan

За допомогою гумового молотка вставте вкладиші для балок DuoSpan в балки DuoSpan таким чином, щоб конічна частина вкладиша для балок перебувала внизу. Це створює рівну поверхню, що дозволяє з легкістю прикручувати настил або облицювання до вкладиша каркасу. На цьому етапі ви можете закріпити опори балок DuoLift на основі. Не закріплюйте DuoLift, якщо кріплення може проткнути мембрану під ним. Переконайтеся, що кріплення Durafix 45 мм використовуються для дощок, а кріплення Durafix 35 мм використовуються для облицювання.



Каркас DuoSpan можна обрізати за розміром за допомогою стандартної торцевої пили, оснащеної ріжучим полотном для алюмінію. Обрізані краї алюмінію можуть бути гострими. Завжди дотримуйтесь інструкцій при використанні електроінструментів і носіть відповідний спецодяг.

\* Повне керівництво по установці можна знайти на сайті: [www.millboard.co.uk/duospan](http://www.millboard.co.uk/duospan)

# DuoLift

## DuoLift без упаковки

Зміст	Пак./шт	Висоти	Матеріал	Код пак.
A DuoLift Joist Cradle	10	15 - 60 мм	Склонаповнений нейлон	PMCP010
B DuoLift Self-Levelling Joint	10	20 мм	Склонаповнений нейлон	PMLP010
C DuoLift Riser	10	45 мм	Склонаповнений нейлон	PMRP010
D DuoLift Foot	10	45 мм	Склонаповнений нейлон	PMFP010
E DuoLift Acoustic Separation Pad	10	3 мм	Агломерована пробка та гума	PMAPO10



A



B



C



D



E

# DuoSpan

## DuoSpan профілі

Зміст	Розмір	Матеріал	Код
F DuoSpan 51mm Joist	51 x 68 x 3600 мм	Алюміній	K5168J360
G DuoSpan 99mm Joist	99 x 68 x 3600 мм	Алюміній	K9968J360
H DuoSpan 136mm Beam	136 x 63 x 3600 мм	Алюміній	K1363B360



F



I



G



J

## DuoSpan insert

Зміст	Розмір	Матеріал	Код
I DuoSpan Joist Insert	25 x 50 x 3000 мм	Перероб. пластик	K0205B300

## Plas-Pro

Зміст	Розмір	Матеріал	Код
J Plas-Pro Fascia Support	100 x 25 x 3000 мм	Перероб. пластик	P0210B300
K Plas-Pro Post	100 x 100 x 3000 мм	Перероб. пластик	P1010B300



H

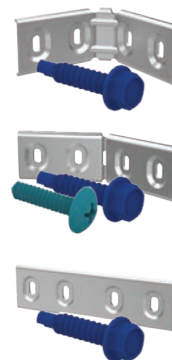


K

# Аксесуари та кріплення

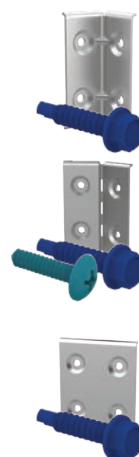
## Набори кронштейнів для каркасу DuoSpan 51 мм

Зміст	Кількість	Розмір	Матеріал	Код пак.
DuoSpan 51 90° Angle Bracket	10	–	Алюміній	K51RP010
DuoSpan Hex-head Screw	42	5.5 x 25 мм	Нержавіюча сталь з катодним бар'єрним покриттям	
DuoSpan 51 Flexible Bracket	10	–	Алюміній	K51FP010
DuoSpan Hex-head Screw	42	5.5 x 25 мм	Нержавіюча сталь з катодним бар'єрним покриттям	
DuoSpan Pan-head Screw	20	5 x 25 мм	Нержавіюча сталь з катодним бар'єрним покриттям	
DuoSpan 51 Straight Connector	10	–	Алюміній	K51LP010
DuoSpan Hex-head Screw	42	5.5 x 25 мм	Нержавіюча сталь з катодним бар'єрним покриттям	



## Набори кронштейнів для каркасу DuoSpan 99 мм

Зміст	Кількість	Розмір	Матеріал	Код пак.
DuoSpan 99 90° Angle Bracket	10	–	Алюміній	K99RP010
DuoSpan Hex-head Screw	42	5.5 x 25 мм	Нержавіюча сталь з катодним бар'єрним покриттям	
DuoSpan 99 Flexible Bracket	10	–	Алюміній	K99FP010
DuoSpan Hex-head Screw	42	5.5 x 25 мм	Нержавіюча сталь з катодним бар'єрним покриттям	
DuoSpan Pan-head Screw	20	5 x 25 мм	Нержавіюча сталь з катодним бар'єрним покриттям	
DuoSpan 99 Straight Connector	10	–	Алюміній	K99LP010
DuoSpan Hex-head Screw	42	5.5 x 25 мм	Нержавіюча сталь з катодним бар'єрним покриттям	



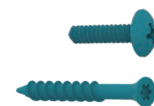
## Затискач

Зміст	Кількість	Розмір	Матеріал	Код пак.
DuoSpan Hold-down Clip	30	–	Алюміній	K48CP030
DuoSpan Hex-head Screw	63	5.5 x 25 мм	Нержавіюча сталь з катодним бар'єрним покриттям	



## Кріплення для профілів Plas-Pro

Зміст	Кількість	Розмір	Матеріал	Код пак.
DuoSpan Bracket to Plas-Pro Screw	100	5 x 25 мм	Нержавіюча сталь з катодним бар'єрним покриттям	FD25P100
Plas-Pro to DuoSpan Screw	100	5 x 50 мм	Нержавіюча сталь з катодним бар'єрним покриттям	FD50P100



# Відгуки

## Реальні відгуки від досвідчених МОНТАЖНИКІВ

Каркас DuoSpan не схожий ні на який інший. Міцні прямі і стильні вигнуті лінії Система DuoSpan ідеально працює з компонентами DuoLift

«Мені подобається DuoSpan. Він дуже відрізняється від всіх інших систем і значно зменшує час установки».

«DuoSpan - це повноцінна система, мені більше не потрібно шукати додаткові матеріали для монтажу».

«Я вражений тим, як швидко можна зібрати дану систему - і до того ж це так просто!»

«З системою DuoSpan легко працювати, а після установки він дуже міцний. Він також відмінно підходить для установки на м'яких покрівлях і терасах на дахах будівель»

«Клієнти вважають DuoSpan за краще каркасу з деревини. Набагато менше клопоту і обслуговування»

"Відмінне рішення. Він стабільний, технічно просунутий і за всіма параметрами краще каркаса з дерева, металу або кополіта»



## DuoSpan Aluminium Profiles

Product		51mm Joist	99mm Joist	136mm Beam
Material		Aluminium alloy 6063		
Profile size	Height	51mm	99mm	136mm
	Width	68mm	68mm	63mm
	Length	3600mm		
Weight per length		4.1kg	5.4kg	7.9kg
Temper		T66		
Finish		Mill		
Extrusion standard		EN 755-9		
Max. recommended unsupported joist span (Domestic applications)		900mm*	1800mm*	1800mm*
Max. recommended unsupported joist span (Commercial applications)		510mm*	1350mm*	1350mm*
Point load deflection criteria		1/250	1/360	1/360
Thermal Expansion		0.0235mm/m/°C		

\* Рекомендується - зверніться до таблиць навантажень для отримання точних результатів, заснованих на точковому навантаженні і критерії UDL, а також на прольотах консолі.

## DuoSpan Joist Insert

Material	Recycled Plastic (Polypropylene & Polyethylene)
Profile	25 x 50 x 3000mm (approx. size)
Weight	3.7kg
Finish	Black
Thermal Expansion	0.1899 mm/m/°C
Screw Pull Out	7.5kN

## DuoLift Joist Supports

Material	30% Glass Filled Nylon 6
15-60mm Joist cradle diameter	114mm
45mm foot base diameter	220mm
Height range	15-350mm*
Working temperature	-30°C to +120°C
Biological/Chemical	Resistant to moulds, algae, alkali, bitumen, UV
Flammability	UL94 Class HB
Loading Capacity	5kN
Factor of Safety	1.4-1.9

\* Точні характеристики висоти див. На стор. 11

[avatarbud.com.ua](http://avatarbud.com.ua)

---

Офіційний дистриб'ютор  
Millboard Company Ltd  
ТОВ "АВАТАРБУД"

Україна, м. Київ  
пр-кт. Визволителів, 3-А  
Тел: + 38 050 546 84 56

[info@avatarbud.com.ua](mailto:info@avatarbud.com.ua)  
[www.avatarbud.com.ua](http://www.avatarbud.com.ua)  
[@avatarbud](https://www.instagram.com/avatarbud)

